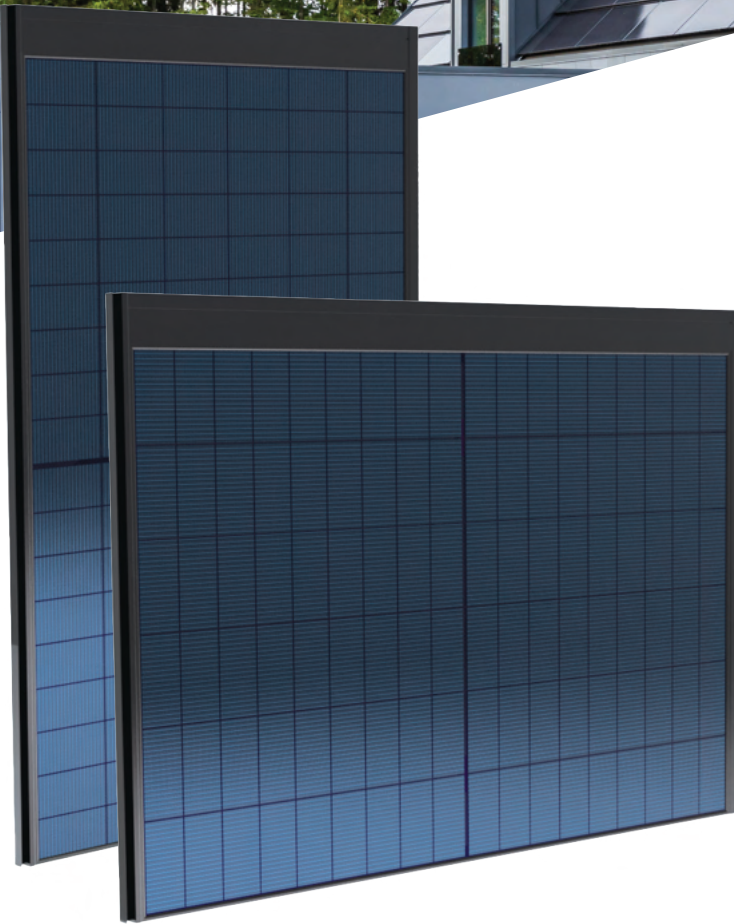


Solar Full Roof™

Ehitisintegreeritud päikesepaneelid

420 W-430 W FRS/SND EU-G2.5-35X35 N-TYPE KLAAS/KLAAS



KAKS-ÜHES KATUSEMATERJAL

Solar Full Roof on moderne kaks-ühes lahendus, milles päikesemoodulid integreeritakse katusematerjali sisse. Sellega säästad nii materjali- kui ka ehituskuludelt.



KIIRE JA LIHTNE PAIGALDUS

Süsteemi paigaldamine on kiire ja lihtne ning võtab tavaliselt vaid paar päeva.



ILMASTIKUKINDEL

Meie tooteid on põhjalikult testitud ning need on ohutud ja peavad tavatingimustes vastu nii lumele, jääle kui ka rahele.



ELEGANTNE JA KAUNIS

Päikesekatus, mis lisab sinu kodule stiili ja sobib suurepäraselt maja arhitektuurilise lahendusega.



VÄÄRTUSLIKUM KINNISVARA

Kinnisvaraekspertide hinnangul võib päikesekatus kinnisvara turuväärtust oluliselt tõsta.

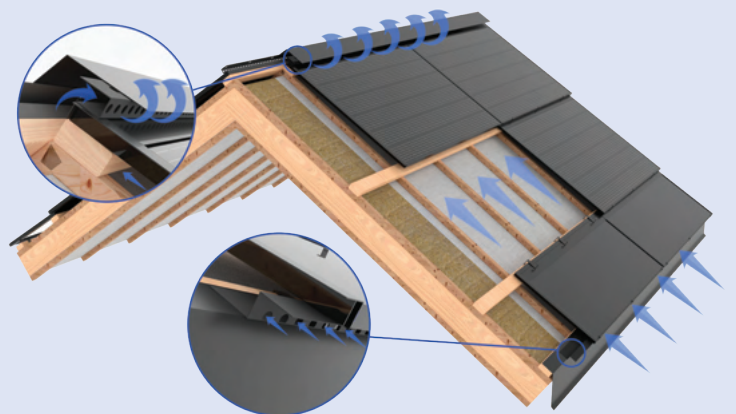


GARANTII

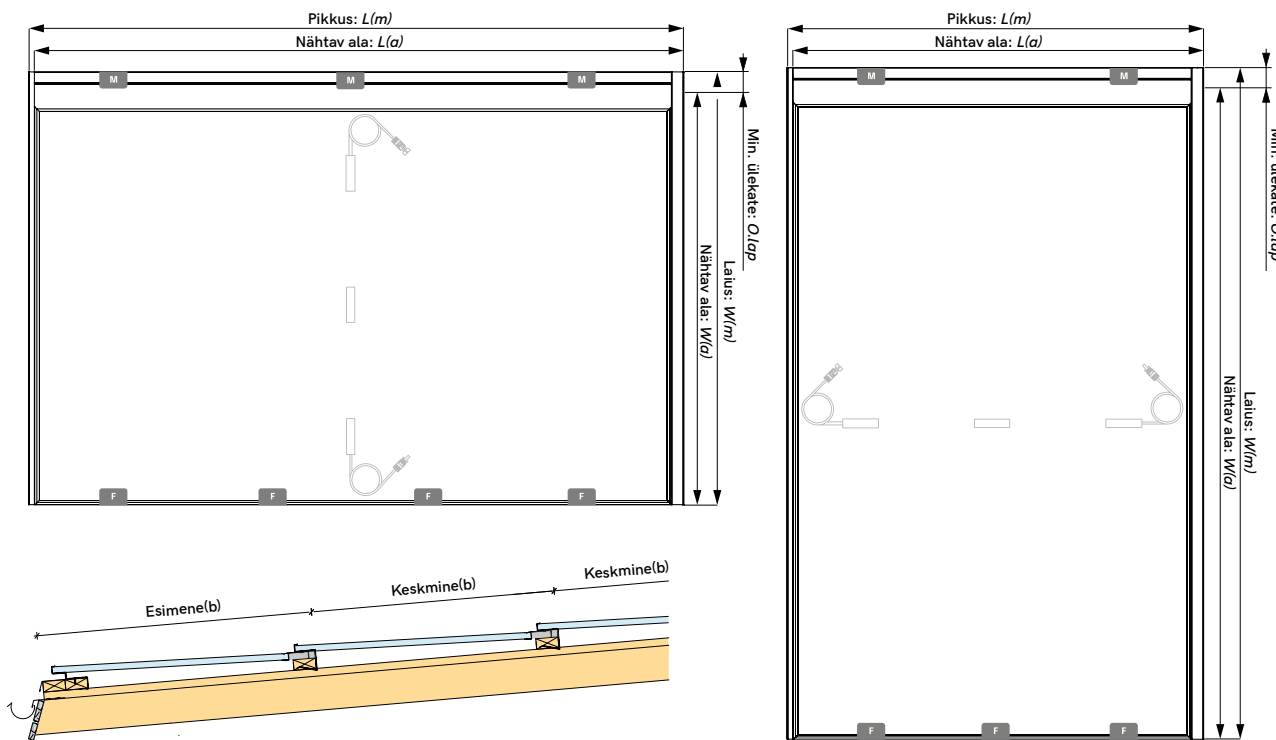
20-aastane tootlikkuse garantii ja 10-aastane tootegarantii, et saaksid end muretult tunda.

LOODUD KESTMA

Solarstone'i patenteeritud Click-On süsteem jätab päikesepaneelide ja katusekonstruktsiooni vahele piisavalt ruumi, et õhk saaks katuseharja ja räästaste vahel liikuda. Niimoodi ei kogune katusekatte alla niiskust, katuse eluiga pikeneb ja päikeselistel päevadel toodetakse rohkem päikeseenergiat.



Toote infoleht



Elektrilised näitajad

Nimivõimsus Pmax:	420 W	425 W	430 W
Nähtava ala võimsus:	~190W kuni ~215W/m ²		
Avatud ahela pinge (VoC):	38.06 V	38.25 V	38.44 V
Lühisahela vool (Isc):	14.09 A	14.17 A	14.25 A
Pinge max. võimsusel (Vmpp):	31.49 V	31.67 V	31.86 V
Vool max. võimsusel (Impp):	13.34 A	13.42 A	13.50 A
Mooduli efektiivsus:	21.5 %	21.8 %	22.0 %
Max. pöördvool (IR):	30 A		
Max. süsteemipinge:	1500 V		
Aastane degradatsioon:	0.40 %		
Temperatuurivahemik:	-40°C kuni +85°C		
Lume koormustaluvus:	5400 Pa (~550 kg/m ²)		
Tuule koormustaluvus:	2400 Pa (~224 kg/m ²)		
Sertifikaadid:	EN-61215, EN-61730, BROOF (t2)		

Mõõtmed ja roovituse samm

Paigutus	P(m)	L(m)	P(a)	L(a)
Horisontaalne KIT-A	1791	1195	1754	1140
Vertikaalne KIT-A	1203	1783	1166	1730
Horisontaalne KIT-B	1791	1245	1754	1170
Vertikaalne KIT-B	1203	1833	1166	1760
Horisontaalne KIT-C	1791	1295	1754	1220
Vertikaalne KIT-C	1203	1883	1166	1810

Paigutus	Ülekate	Esimene(b)	Keskm(b)
Horisontaalne KIT-A	55	1170	1140
Vertikaalne KIT-A	53	1760	1730
Horisontaalne KIT-B	75	1200	1170
Vertikaalne KIT-B	73	1790	1760
Horisontaalne KIT-C	75	1255	1220
Vertikaalne KIT-C	73	1845	1810

BIPV-paneeli andmed

PV-moodul:	FuturaSun Silk® Nova Duetto All Black 420-430 W
Elemendid:	108 monokristall half-cut MBB n-type bi-facial elementi mõõtudega 182 x 91 mm
Klaas:	Ees - 2,0 mm solar klaas ARC-iga, Taga - 2,0 mm kuumtugevdatud klaas
Raam:	Must anodeeritud alumiiniumist raam PV-moodulil ja BIPV-paneelil
Junction Box:	Sertifitseeritud vastavalt IEC 62790, IP 68 heakskiit, 3 bypass-diodid
Kaablid ja ühendused:	Solar kaabel, pikkus 1100 mm; MC4 ühendus (Xtong Tech, PV-XT101.2)
Kaal:	25 kg - 32 kg, sõltuvalt Click-On raamist. Umbes 16kg/m ²
BIPV-paneeli raam:	Solarstone Click-On EU-G2.5-35x35, värv: RAL9005
Garantii:	25-aastane tootlikkuse garantii ja 10-aastane tootegarantii
Aluskate:	PV-aluskate, veekindel, UV-kindel, temp. vahemik: -40°C kuni +120°C nt. Riwega USB Protector Head FH 240 või Isola Iso-D Xtra Nordic või muu EN:13859-1:2014 vastavusega
Inverter:	Vaid Arc-Fault Circuit Interrupter (AFCI) inverterid
Muu info:	Disaini-, paigaldus- ja hooldusinfo saamiseks vaata solarstone.com/toolbox