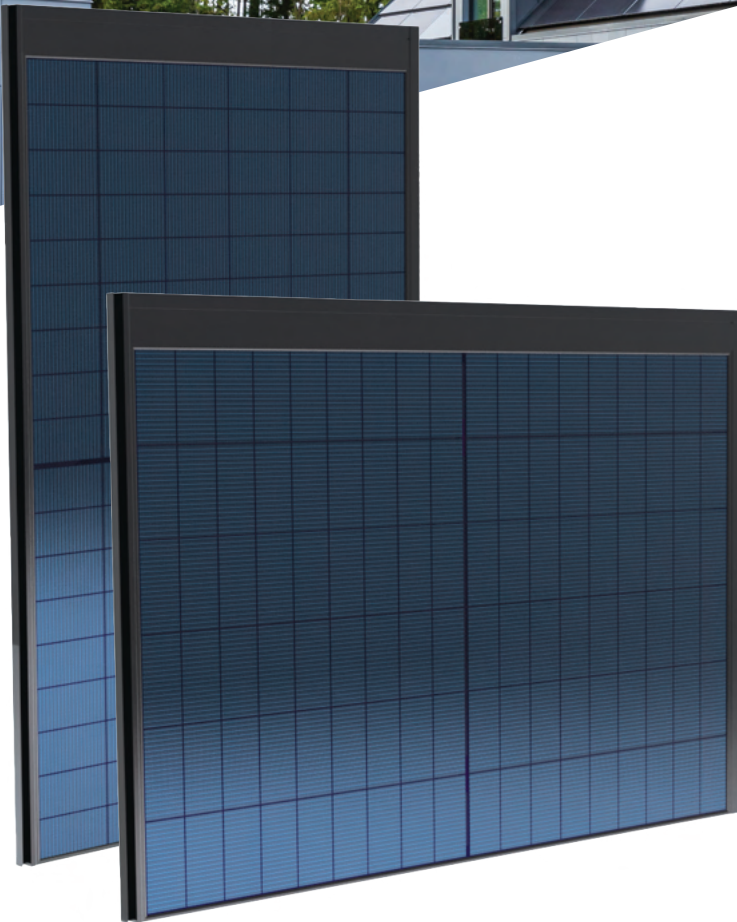


Solar Full Roof™

BIPV-panel

420W-430W FRS/SND EU-G2.5-35X35 N-TYP GLAS/GLAS



2-I-1 TAKMATERIAL

Solar Full Roof är ett modernt 2-i-1-takmaterial som integrerar solenergiteknik i alla tak, vilket minskar både material- och arbetskostnaderna.



SNABB OCH ENKEL INSTALLATION

Hela systemet är snabbt och enkelt att installera - det gör processen enkel och effektiv. En typisk installation på taket tar bara några dagar.



VÄDERTÅLIG

Våra produkter är noggrant testade och säkra, designade för att vara väderbeständiga mot snö, is, hagel och vind under normala förhållanden.



ELEGANT OCH VACKER

Ett soltak som kompletterar ditt hems design och passar perfekt in i din arkitekts vision.



ÖKAT FASTIGHETSVÄRDE

Fastighetsexperter bekräftar att ett solcellstak kan öka en fastighets marknadsvärde avsevärt.

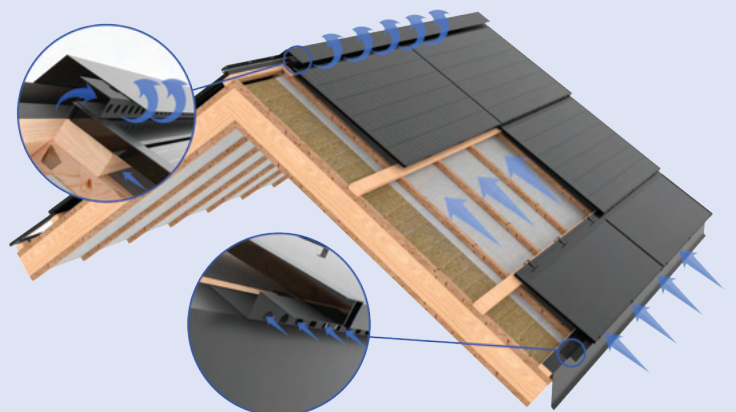


GARANTI

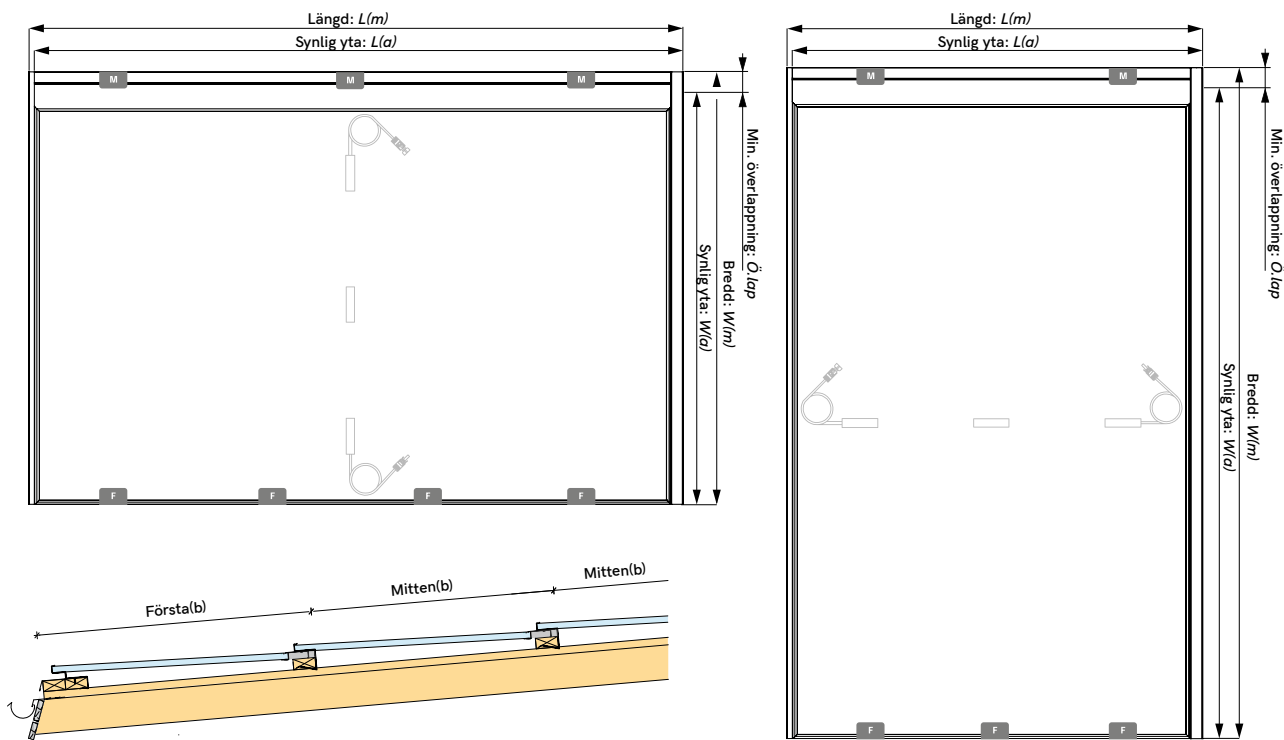
20 års prestandagaranti och 10 års produktgaranti för att ge dig sinnesro.

UTFORMAD FÖR OPTIMAL HÅLLBARHET

Solarstones globalt patenterade Click-On-system skapar en ventilationsspalt mellan solpanelerna och takkonstruktionen, vilket främjar luftflöde vidnock och takfot. Den här designen förhindrar fuktansamling, förlänger takets livslängd och ökar solenergiproduktionen under soliga dagar.



Produktdatablad



Elektriska egenskaper

Nominell effekt Pmax:	420 W	425 W	430 W
Synlig områdeseffekt:	~190W till ~215W/m ²		
Öppen kretsspänning (VoC):	38,06 V	38,25 V	38,44 V
Kortslutningsström (Isc):	14,09 A	14,17 A	14,25 A
Max. effektspänning (Vmpp):	31,49 V	31,67 V	31,86 V
Max. effektström (Imp):	13,34 A	13,42 A	13,50 A
Modulens effektivitet:	21,5 %	21,8 %	22,0 %
Max. omvänd ström (IR):	30 A		
Max. Systemspänning:	1 500 V		
Årlig degradering:	0,40 %		
Temperaturområde:	-40°C till +85°C		
Snölast:	5 400 Pa (~550 kg/m ²)		
Vindbelastning:	2 400 Pa (~224 kg/m ²)		
Certifieringar:	EN-61215, EN-61730, BROOF (t2)		

Mått och taksteg

Variation	L(m)	W(m)	L(a)	W(a)
Liggande KIT-A	1 791	1 195	1 754	1 140
Stående KIT-A	1 203	1 783	1 166	1 730
Liggande KIT-B	1 791	1 245	1 754	1 170
Stående KIT-B	1 203	1 833	1 166	1 760
Liggande KIT-C	1 791	1 295	1 754	1 220
Stående KIT-C	1 203	1 883	1 166	1 810

Variation	Ö.lap	Första(b)	Mitt(b)
Liggande KIT-A	55	1 170	1 140
Stående KIT-A	53	1 760	1 730
Liggande KIT-B	75	1 200	1 170
Stående KIT-B	73	1 790	1 760
Liggande KIT-C	75	1 255	1 220
Stående KIT-C	73	1 845	1 810

Specifikation för BIPV-paneler

Solcellsmodul:	FuturaSun Silk® Nova Duetto All Black 420-430W
Celler:	108 monokristallina halvskurna bifaciala MBB-celler av n-typ 182 x 91 mm
Glas:	Framsida - 2,0 mm solglas med ARC, Baksida - 2,0 mm värmeförstärkt glas
Ram:	Svart anodiserad aluminiumram på solcellsmodul och BIPV-panel
Kopplingsbox:	Certifierad enligt IEC 62790, IP 68-godkänd, 3 bypass-dioder
Kablar och anslutningar:	Solcellskabel, längd 1 100 mm; MC4-kontakt (Xtong Tech, PV-XT101.2)
Vikt:	25-32 kg, beroende på Click-On-ram. Cirka 16 kg/m ²
Ram för BIPV-panel:	Solarstone Click-On EU-G2.5-35x35, Färg: RAL9005
Garanti:	25 års prestandagaranti och 10 års produktgaranti
Underlagsmaterial:	Underliggande typ av solcellspanel, vattentät, UV-beständig, temperaturområde: -40 °C till +120 °C t.ex. Riwega USB Protector Head FH 240 eller Isola Iso-D Xtra Nordic, eller något annat som överensstämmer med EN:13859-1:2014
Växelriktare:	Endast växelriktare med AFCI (Arc-Fault Circuit Interrupter)
Övrig information:	Besök solarstone.com/toolbox för information om design, installation och underhåll